

Auswertung kontinuierliche Patientenbefragung EWP, Neurologie

Qualitätsmanagement

05.07.2024



Auswertung Patientenzufriedenheit

Befragungsteilnehmer:

- Patienten aller EWP Stationen und Tageskliniken, (Station 36 ohne Kinder)
- Patienten der Neurologie

Befragungszyklus

- Aushändigung des Fragebogens an jeden Patienten 1-3 Tage vor Entlassung/Verlegung

Bewertungsscala

- 1 – 5 für Neurologie und EWP 1 = sehr gut, 2 = gut, 3 = befriedigend, 4 = ausreichend, 5 = mangelhaft
- 1-3 Station 30 =sehr gut, befriedigend, mangelhaft

Präsentation der Auswertung erfolgt an:

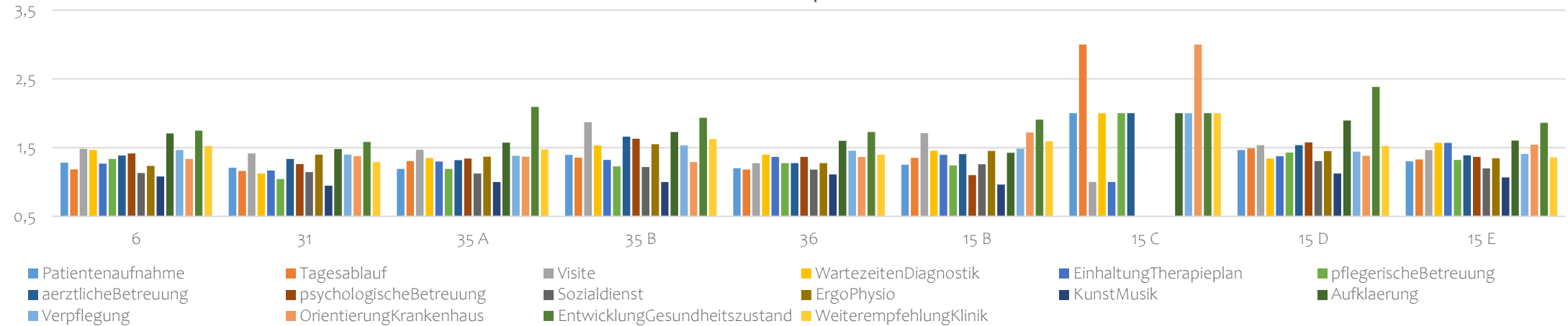
- Krankenhausleitung
- Chefarzte EWP und Neurologie
- Pflegedienstbereichsleitungen
- QMB => Weitergabe an das multiprofessionelle Team der Station/TK
- Veröffentlichung im Intranet
- Veröffentlichung (Quartalsauswertung) auf unserer Homepage

Auswertung Patientenzufriedenheit 2. Quartal 2024

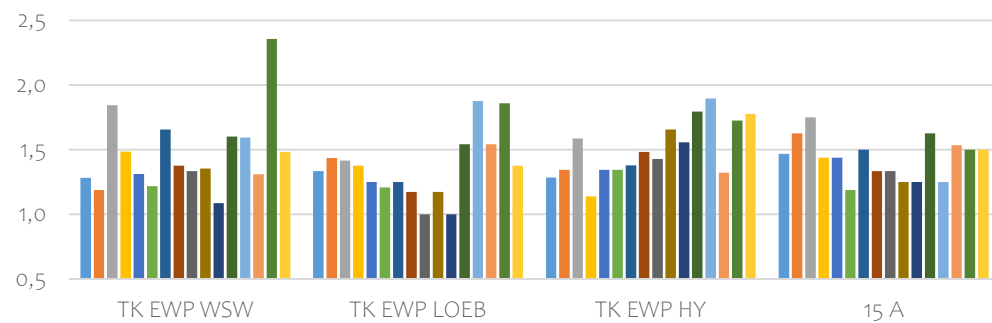
Benotung 1 – 5

außer Station 30 – separater Fragebögen, Benotung 1-3

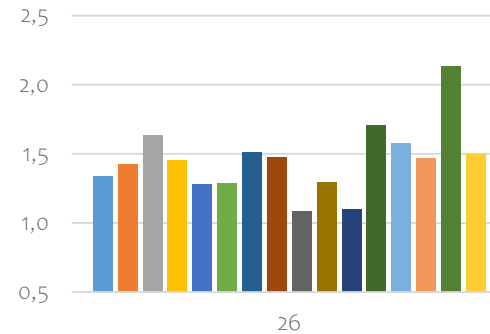
EWP - 2. Quartal



Tageskliniken – 2. Quartal



Neurologie – 2. Quartal



Station 30 - 2. Quartal

